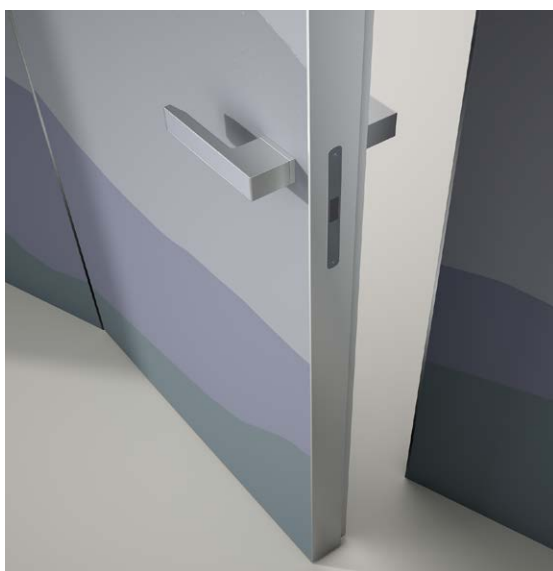


Преимущества дверей UNION на скрытом коробе



01

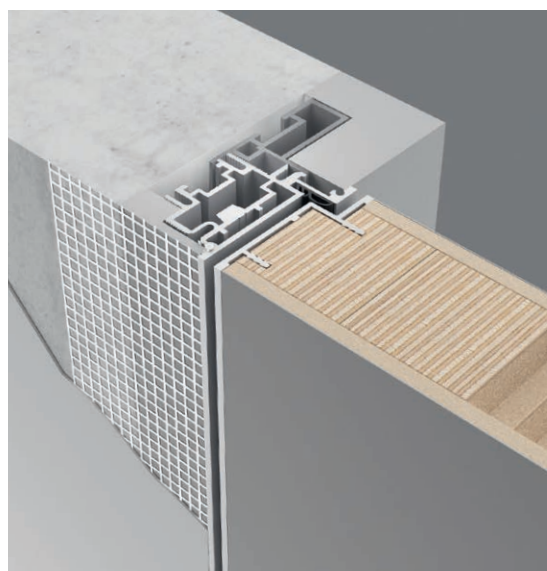
Важное преимущество - толщина дверного полотна

Толщина обычных дверей других производителей, как правило, не превышает 40 мм. Дверное полотно от UNION имеет толщину 60 мм! Такие двери имеют лучшую звукоизоляцию и прочность. Кроме того, они выглядят престижно и добавляют солидности интерьеру.

02

Скрытый короб с фальшкоробом

Скрытый короб INVISIBLE изготовлен целиком из алюминия и усилен фальшкоробом - дополнительным боковым профилем. В этом состоит принципиальное отличие конструкции скрытого короба UNION от обычных скрытых коробов, представленных на рынке. Жесткая надежная конструкция рассчитана на долгую и интенсивную эксплуатацию, в том числе и для тяжелых дверей.





03

Высота до 3,5 метра

Современный тренд, актуальный для интерьеров, выполненных в различных стилях. Высокие двери визуально «поднимают» потолок, оптически увеличивая площадь и объем помещения. Усиленная конструкция короба и полотна обеспечивает прочность и стабильность при длительной эксплуатации.

04

Компланарность

Скрытый короб INVISIBLE прекрасно интегрируется в стену и создает единую плоскость при открывании двери «из проема» и «в проем». Кроме того, к этому коробу удобно подводить стеновые панели из различных материалов – от дерева до стекла. В любом варианте сохраняется компланарность – единство поверхности со стеной без выступающих деталей.



05

Толщина стены

В конструкции некоторых зданий встречаются тонкие стены из специальных материалов. Короб INVISIBLE идеально приспособлен для монтажа в стены от 6 см толщиной. Установка короба в тонкую стену производится без использования фальшкороба, а закрепление происходит непосредственно через профиль короба.



06

Поставка короба в сборе

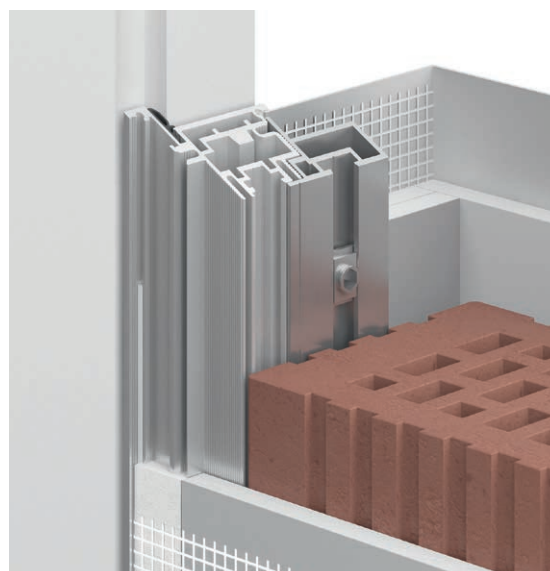
Скрытый короб INVISIBLE может поставляться в собранном виде. Это означает, что полностью собранный короб с закрепленными монтажными планками готов к установке в дверной проем. Монтажникам остается только выставить его по вертикали и закрепить к откосам проема. Тем самым значительно ускоряется и упрощается процесс монтажа.



07

Эстетичное примыкание

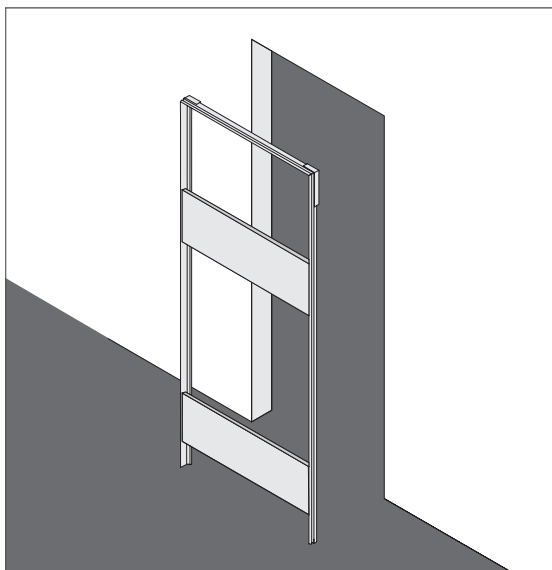
Конструкция короба INVISIBLE позволяет организовать стык с плиткой, керамогранитом или другими материалами непосредственно вплотную, без дополнительных переходных элементов и видимых зазоров. Данное техническое решение специально предусмотрено для дверей на скрытом коробе как внутреннего, так и внешнего открывания.



08

Суппорт

В профиле фальшкороба спроектированы продольные пазы, в которые устанавливаются так называемые суппорты. Это специальное крепежное устройство, позволяющее при монтаже быстро отрегулировать положение короба по уровню и потом надежно закрепить всю конструкцию. Это ускоряет и упрощает процесс монтажа. На каждую вертикальную стойку короба INVISIBLE (а их всегда две) устанавливается минимум по 4 суппорта.



09

Подходит в стандартные проемы

В соответствии с российскими ГОСТами двери шириной 60, 70, 80 и 90 см являются стандартными. Как правило, многие строители готовят проемы именно в соответствии с ГОСТом. Двери UNION спроектированы так, что их геометрические размеры попадают в стандартные проемы, что значительно снижает их стоимость.

10

Влагостойкость

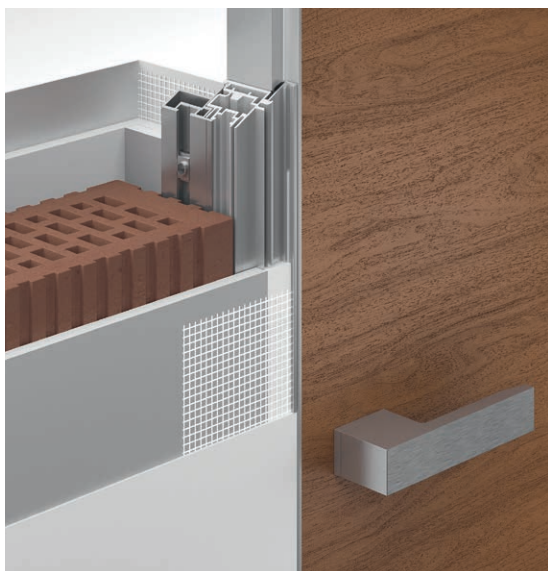
Алюминиевый короб делает дверь влагостойкой, в отличие от дверей на коробах из дерева и МДФ. Двери UNION не подвержены воздействию влаги при влажной уборке помещения или при каких-либо намоканиях поверхности пола. Их без опасений можно также использовать в помещениях с повышенной влажностью, не боясь намокания основной несущей конструкции - дверного короба и наличника.



11

Технологичность

Скрытые короба INVISIBLE поставляются со специальной армирующей сеткой по всему периметру алюминиевого короба. Это необходимая деталь, когда стена штукатурится впритык к коробу и потом красится. Сетка облегчает процесс оштукатуривания и исключает растрескивание поверхности стены.



12

Единство отделки

Очень интересная и стильная опция от UNION – это возможность фабричной полимерной покраски в единый цвет всех металлических элементов дверной конструкции. Единство отделки алюминиевой торцевой кромки, короба и ручек создает неповторимую эстетическую целостность и лаконичность.



13

Дверь с притвором

UNION производит уникальные двери толщиной 60 мм с так называемым «притвором». Иногда вместо слова притвор используют термины «двери с четвертью» или «двери с фальцем». Благодаря притвору достигается лучшее примыкание полотна к коробу, повышается звуко- и теплоизоляция. За счет этого дверь становится компланарной при разных направлениях открывания – «из проема» и «в проем». Притвор препятствует проникновению света в другое помещение.

14

Алюминий - Экологичность

Алюминий – это натуральный, экологичный и безопасный материал, не подверженный воздействию окружающей среды. Такие материалы, как ДСП, МДФ обладают рядом существенных недостатков – они «фонят» и разбухают при попадании влаги. Также на рынке встречаются двери, элементы которых сделаны из ПВХ – этот материал признан вредным для человека.

